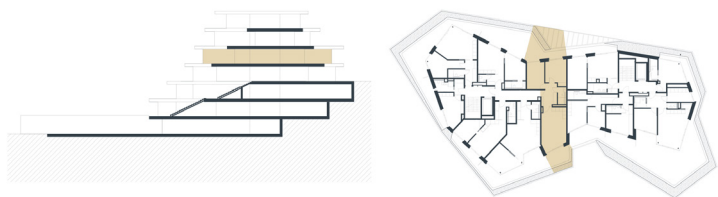


# QUEEN MARY

3+KK 64,3 m<sup>2</sup> 2NP

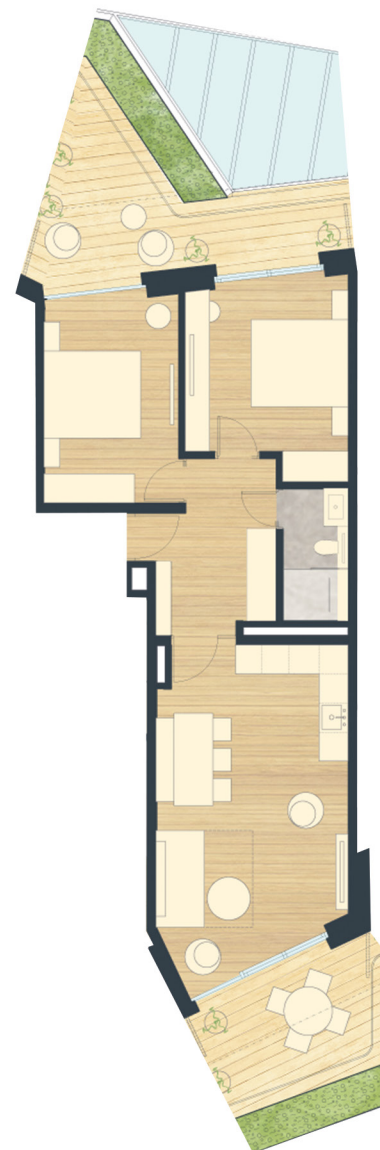
Queen Mary. Královna druhého patra. Třípokojové apartmá průchozí na obě strany domu. Dvě terasy na V a JZ.



PLOCHA BYTU / APARTMENT AREA	64,3 m <sup>2</sup>
Terasa / Terrace	23,3 m <sup>2</sup>
<b>PLOCHA CELKEM / TOTAL AREA</b>	<b>87,6 m<sup>2</sup></b>

## hladina

[www.hladina.com](http://www.hladina.com)



Podlahová plocha bytu dle platných právních předpisů (nařízení vlády č. 366/2013 Sb.) znamená celkovou plochu všech místností bytu a také plochy pod příčkami, přizdívkami a jádry. Jedná se o plochu, která je vymezená obvodovými zdmi bytu. Plochy jednotlivých místností jsou pouze orientační. Vyobrazené zařízení v plánech bytů (nábytek, kuchyňská linka, el. spotřebiče atd.) není součástí dodávky. Rozsah dodávky je specifikován ve standardu. Investor si vyhrazuje právo na drobné úpravy.