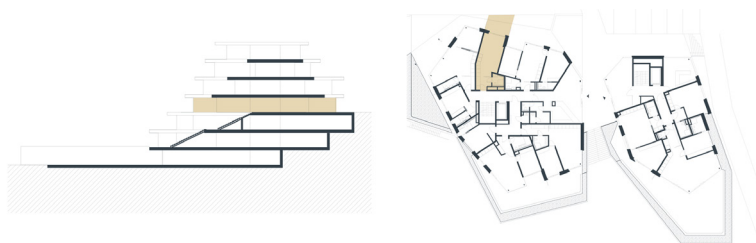


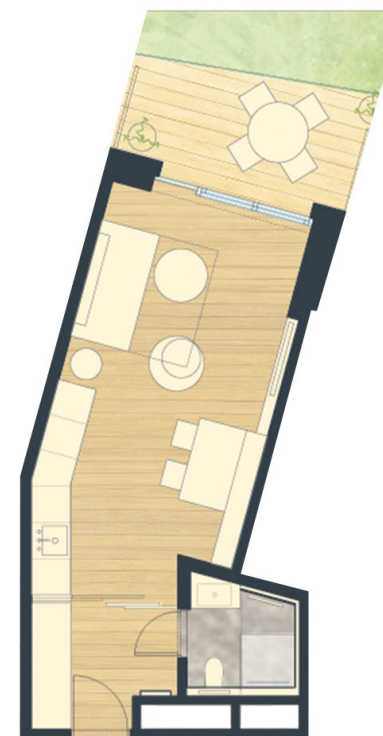
# MARTY

1+KK 32 m<sup>2</sup> 1NP

Příjemně velké 1+KK s východním sluncem, které vás pozvolna příjemně probudí. Zhodnocení investice reálně nad 10 % p.a.



PLOCHA BYTU / APARTMENT AREA	32 m <sup>2</sup>
Terasa / Terrace	7,3 m <sup>2</sup>
<b>PLOCHA CELKEM / TOTAL AREA</b>	<b>39,3 m<sup>2</sup></b>



# hladina

[www.hladina.com](http://www.hladina.com)



Podlahová plocha bytu dle platných právních předpisů (nařízení vlády č. 366/2013 Sb.) znamená celkovou plochu všech místností bytu a také plochy pod příčkami, přizdívkami a jádry. Jedná se o plochu, která je vymezená obvodovými zdmi bytu. Plochy jednotlivých místností jsou pouze orientační. Vyobrazené zařizení v plánech bytů (nábytek, kuchyňská linka, el. spotřebiče atd.) není součástí dodávky. Rozsah dodávky je specifikován ve standardu. Investor si vyhrazuje právo na drobné úpravy.